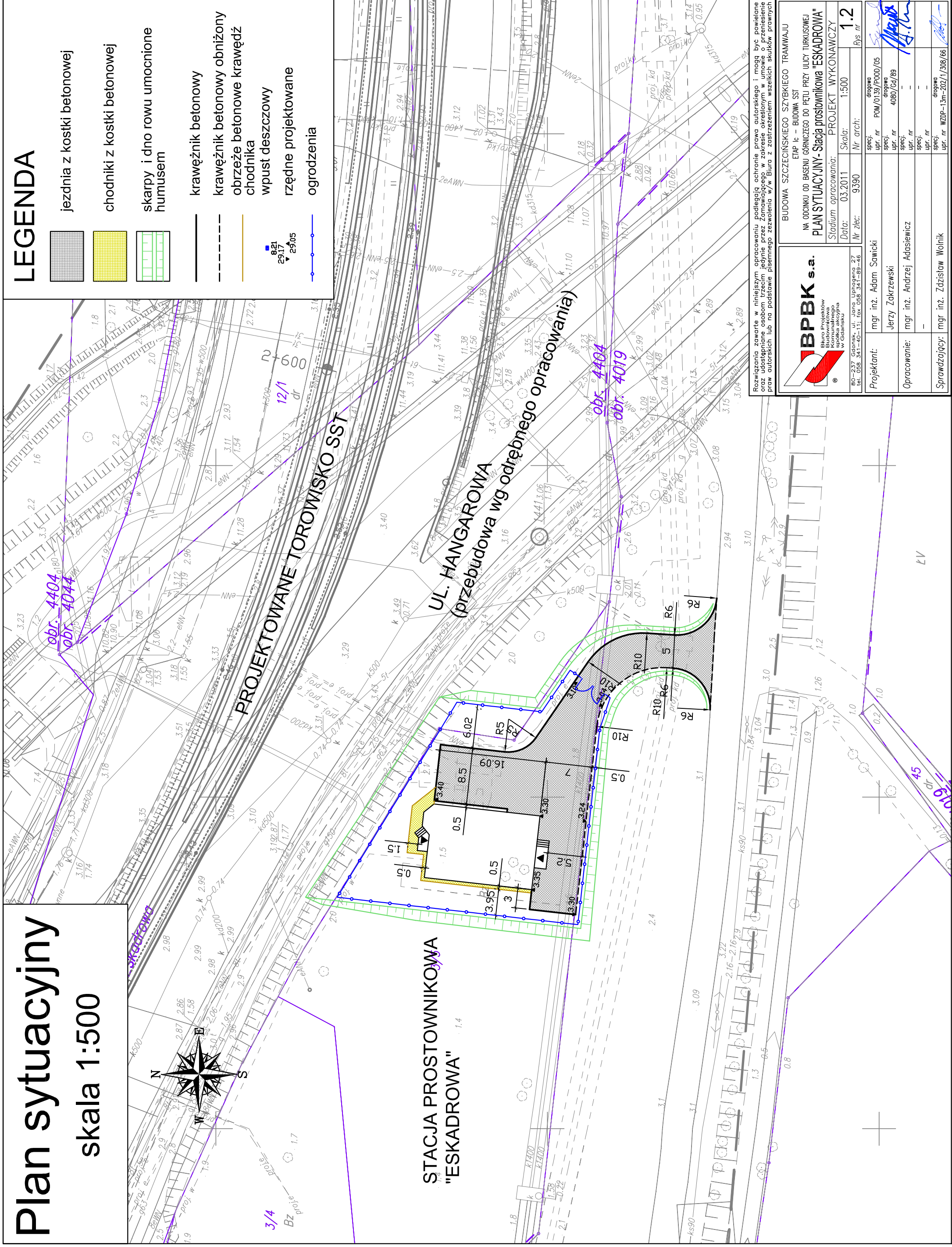


# Plan sytuacyjny

# skala 1:500



STACJA PROSTOWNIKOWA  
"ESKADROWA"



Rozwiązania zawarte w niniejszym opracowaniu podlegają ochronie prawa autorskiego i mogą być powielane oraz udostępniane osobom trzecim jedynie przez Zamawiającego w zakresie określonym w umowie o przeniesienie praw autorskich lub na podstawie pisemnego zezwolenia w Biura z zastrzeżeniem wszelkich skutków prawnych




**B.P.B.K.** s.a.

BUDOWA SZCZECIŃSKIEGO SZYBKIEGO TRAMWAJU  
ETAP Ic – BUDOWA SST

NA ODCINKU OD BASENU GÓRNICZEGO DO PĘTLI PRZY ULICY TURKUSOWEJ  
PLAN SYTUACYJNY - Stacja prostownikowa "ESKADROWA"


Stadium opracowania:	PROJEKT WYKONAWCZY
----------------------	--------------------

Data:	03.2011	Skala:	1:500
Nr zlec:	9390	Nr arch:	

ki	specj. drogowa	POM/0139/P00D/05	
----	----------------	------------------	---

	specj. upr. nr	drogowa 4080/Gd/89	<i>Paul</i>
	specj.	-	<i>Paul</i>

siewicz	upr. nr	-	19.10.20
	specj.	-	
	upr. nr	-	

linik	specj. drogowa	upr. nr WZDP-13m-202/1/308/66	
-------	----------------	-------------------------------	---